

OBSERVATOIRE DES CENTRES SOCIAUX SUR LE TERRITOIRE DE BELFORT

LES HABITANTS

CENTRES SOCIAUX



DES QUESTIONS DE SOCIÉTÉ AU CŒUR DES PROJETS DES STRUCTURES (IMPACT SOCIAL)

UNE QUESTION SOCIALE CENTRALE - LE LIEN SOCIAL



Équipements de proximité, à l'écoute des besoins des habitants, les centres sociaux tendent à répondre aux enjeux de leur territoire.



73% des centres proposent de l'accueil de loisirs extrascolaire et/ou périscolaire



83% proposent des actions culturelles et sportives pour le public 11/14 et/ou 15/17 ans



40% des centres déploient des actions de lutte contre l'isolement



78% proposent des actions d'accompagnement numérique pour le public 11/14 ans et/ou 15/17 ans

Priorité accès aux droits

92% des centres sociaux mènent des actions pour pallier aux ruptures numériques (écrivain public, permanence, point relais...)

Parentalité

100% des centres sociaux mènent des actions familles (contrat locaux d'accompagnement à la parentalité, départs en vacances, ateliers parents/enfants, groupe d'expression parents...)

L'ENGAGEMENT CITOYEN

BÉNÉVOLAT DE GOUVERNANCE

203 REPRÉSENTANTS DES HABITANTS dans les centres sociaux

22 HABITANTS en moyenne impliqués dans les instances d'élaboration et de pilotage du projet

BÉNÉVOLES D'ACTIVITÉS

189 BÉNÉVOLES d'activités réguliers

142 BÉNÉVOLES d'activités occasionnels

RESSOURCES HUMAINES ET FINANCIÈRES



392 481€ de BUDGET MOYEN

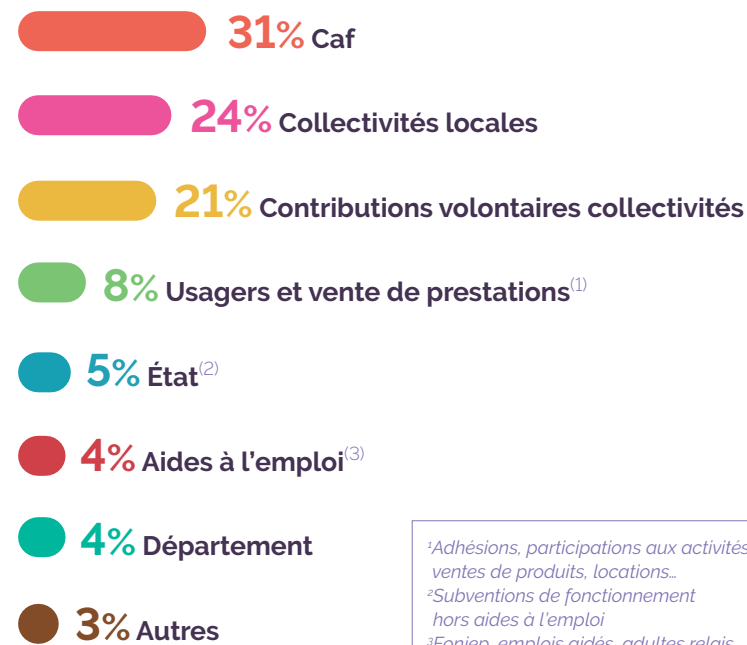


223 SALARIÉS soit 108 ETP



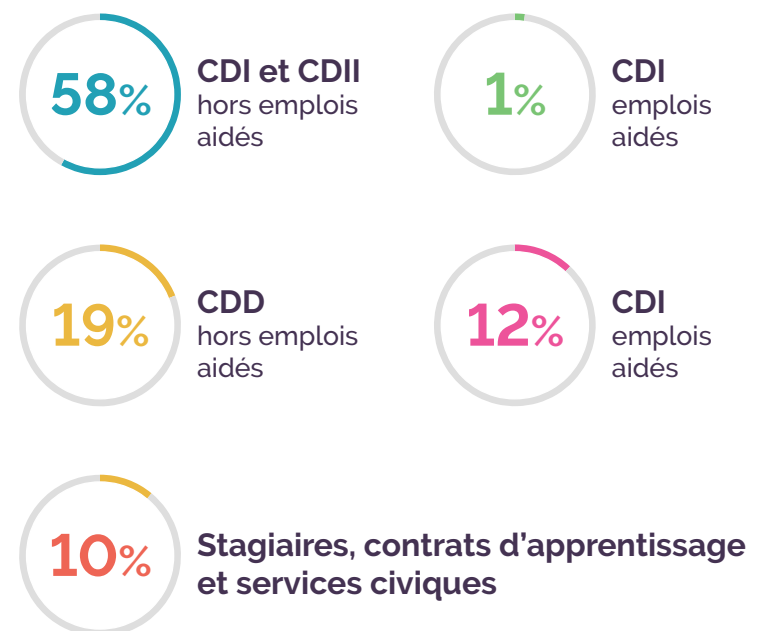
25 SALARIÉS en moyenne par centre

RESSOURCES DES CENTRES SOCIAUX

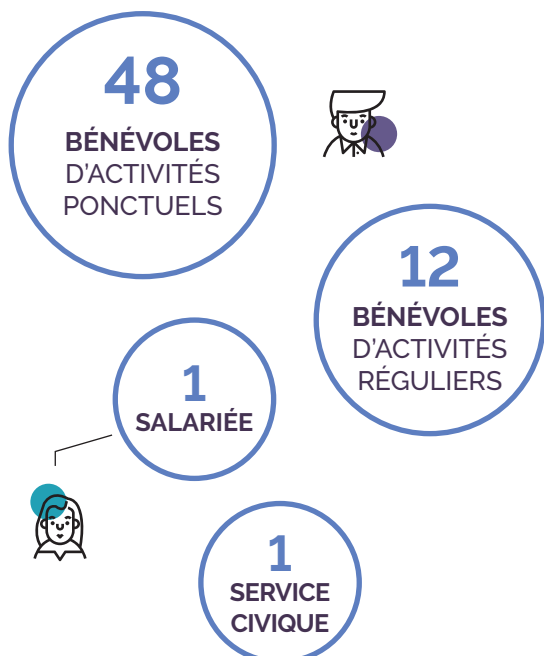


⁽¹⁾Adhésions, participations aux activités, ventes de produits, locations.
⁽²⁾Subventions de fonctionnement hors aides à l'emploi
⁽³⁾Fonjep, emplois aidés, adultes relais

TYPES DE CONTRATS



ESPACE DE VIE SOCIALE SUR LE TERRITOIRE DE BELFORT



L'EVS mène des actions en direction des familles, du renforcement des liens et des solidarités, du développement de projet avec les habitants et de l'offre de service utile à la population.

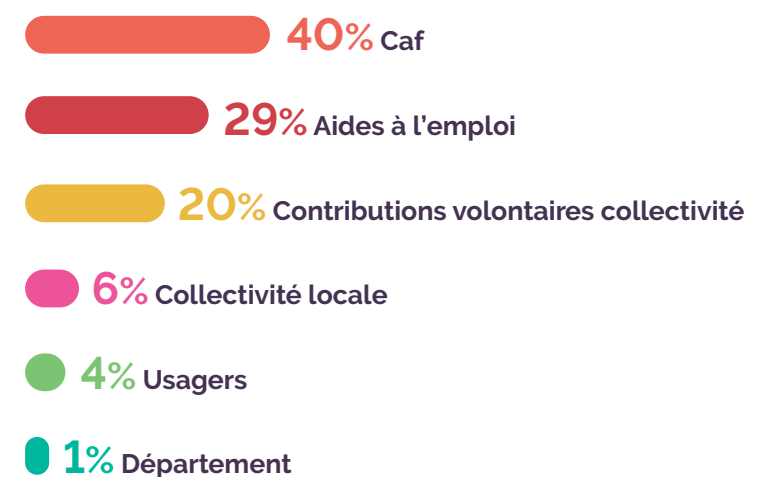


182 HABITANTS participent régulièrement aux actions



126 HABITANTS y participent de façon ponctuelle

RESSOURCES DE L'EVS



LES ÉQUIPEMENTS D'ANIMATION DE LA VIE SOCIALE VUS PAR LES HABITANTS ET LES BÉNÉVOLES EN PÉRIODE DE CRISE SANITAIRE

2 MOTS-CLÉS :

Adaptabilité et **maintien du lien** avec les habitants malgré les périodes de confinement et les restrictions sanitaires.

DES THÉMATIQUES ET ACTIONS RENFORCÉES

- Parentalité et vie familiale
- Réussite éducative
- Lutte contre l'isolement
- Actions de lien social, de cohésion et de solidarité en direction des publics les plus fragilisés
- Actions de continuité éducative
- Activités et ressources pour accompagner le quotidien

ADAPTATION À DE NOUVEAUX BESOINS ET MODES DE COMMUNICATION

- Mise à disposition gratuite de tablettes, ordinateurs, kits ateliers créatifs
- Actions d'aide alimentaire, remboursement de frais avancés
- Présence accrue sur les réseaux sociaux
- Augmentation des contacts téléphoniques
- Mise en place de visio-conférences et de live
- Transformation d'actions payantes en actions gratuites

PAROLES D'HABITANTS

TRÈS FORTE DIMINUTION DE LA MOBILISATION DES BÉNÉVOLES DE 60 ANS ET PLUS

« Le covid a changé notre vie, on est en difficulté, plein de morts, entre la vie et la mort ou des malades. Pour les familles, c'est difficile : on ne peut plus voyager, on ne voit plus nos grands-parents. Heureusement, on a pu aller au centre cet été, ça nous a permis d'oublier un peu et de faire plein de choses. » Hamza, 9 ans

« Depuis le confinement, j'utilise davantage Whatsapp, Skype...mais surtout le téléphone et les SMS ». Claude, bénévole

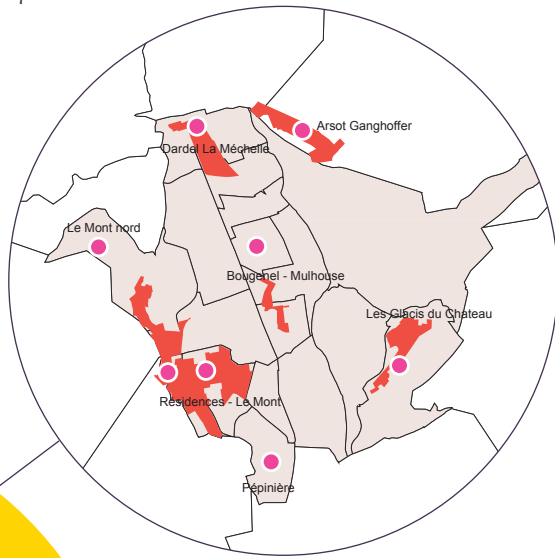
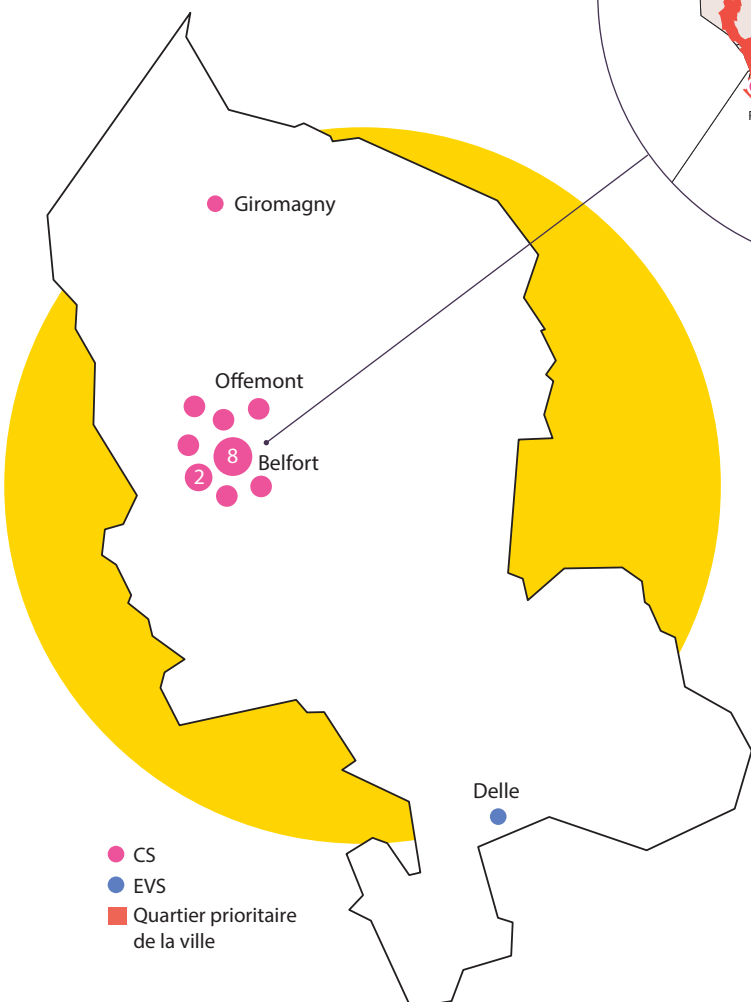
« Merci beaucoup pour ces investissements. Loane est toujours ravie de venir aux ateliers de bricolage pour enfants. » Sabrina, une maman

« Avant, je faisais beaucoup d'activités bénévoles. Maintenant, j'ai envie de me faire plaisir. Je fais moins de choses... mais uniquement celle qui me plaisent vraiment. Mon expérience au centre socio-culturel, c'est un vecteur d'intégration en premier lieu ». Claude, bénévole

L'ANIMATION DE LA VIE SOCIALE DANS LE TERRITOIRE

La totalité des structures du territoire ont répondu à l'enquête

100% des quartiers prioritaires politique de la ville sont pourvus d'au moins un centre social.



MAJORITAIREMENT en zone urbaine et périurbaine

100% associatifs

OBSERVATOIRE DES CENTRES SOCIAUX DU TERRITOIRE DE BELFORT

L'animation de la vie sociale s'appuie sur des **équipements de proximité** : centres sociaux et espaces de vie sociale (EVS).

Leur action se fonde sur une **démarche globale et sur une dynamique de mobilisation et de participation** afin d'apporter aux habitants des ressources, mais aussi des réponses aux **problématiques sociales et collectives** d'un territoire.

DES FINALITÉS COMMUNES



L'inclusion sociale et la socialisation des personnes



Le développement des liens sociaux et la cohésion sociale sur un territoire



La prise de responsabilité des usagers et le développement de la citoyenneté de proximité

DES VALEURS ET DES PRINCIPES D'ACTION FONDÉS SUR L'ÉDUCATION POPULAIRE



S'appuyant sur des valeurs de **solidarité**, de **dignité**, de **démocratie** et de **laïcité**, les centres sociaux et espaces de vie sociale développent des dynamiques de mobilisation des habitants qui favorisent leur pouvoir d'agir dans l'amélioration de leurs conditions de vie, l'éducation, l'expression culturelle, la prévention et la réduction des exclusions sur leur territoire.

« Super ! Bravo pour votre dynamisme en ces périodes difficiles de Covid ». Virginie, une adhérente

« Merci à l'équipe de penser à nous et de nous envoyer des jeunes pour sortir de notre quotidien. » Une senior

OBSERVATOIRE DES CENTRES SOCIAUX ET DES ESPACES DE VIE SOCIALE

BELFORT

2021

